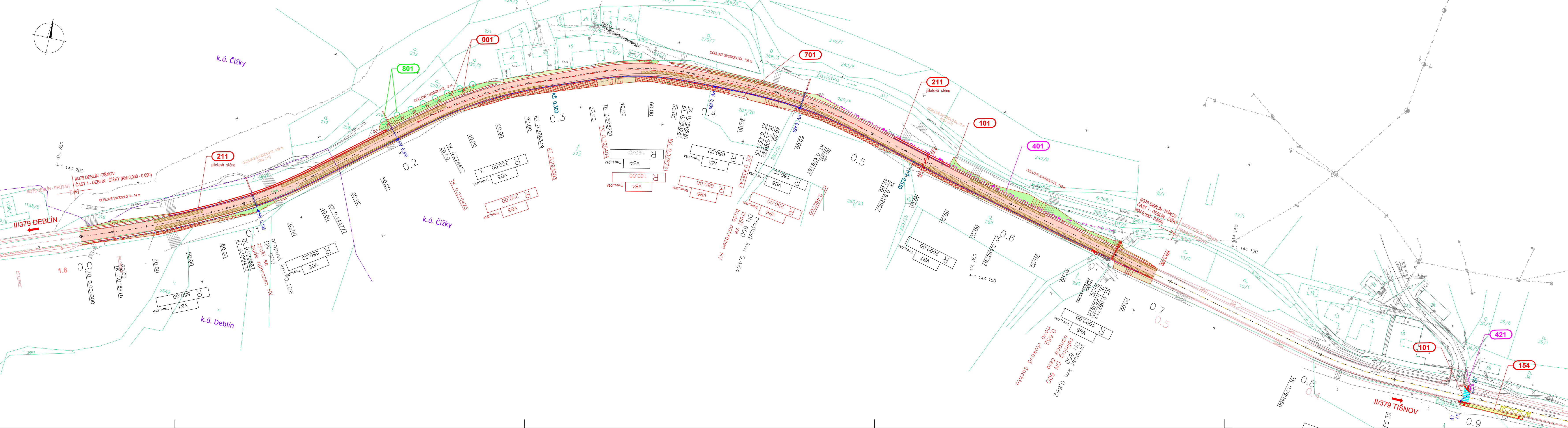
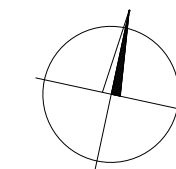


SITUACE STAVBY KOORDINAČNÍ 1:1 000

SILNICE II/379 DEBLÍN - TIŠNOV

Část 1 - Deblín - Čížky (km 0,000 - 0,690)



Seznam objektů stavby:

- 000 Objekty přípravy staveniště
001 Příprava území
- 100 Objekty pozemních komunikací
101 Silnice II/379 Deblín - Tišov
Část 1 - Deblín - Čížky (km 0,000 - 0,690)
Část 2 - Čížky - Žernovka (km 1,186 - 2,483)
Část 3 - Žernovka - Závist (km 2,483 - 3,520)
Část 4 - Závist - Tišov (km 3,520 - 4,660)
- 151 Sjezdy v k.ú. Čížky
152 Chodníky a sjezdy v k.ú. Žernovka
153 Sjezd v k.ú. Předklášteří
154 Chodníky v k.ú. Čížky
181 Dopravní opatření
- 200 Mostní objekty a zdi
201 Most 379-003
211 Opěrné a zábrnní zdi
- 300 Vodohospodářské objekty
301 Odvodňovací potrubí
- 400 Elektro a sdělovací objekty
401 Přelozka sloupů elektro
421 Osvětlení přechodu v k.ú. Čížky
422 Osvětlení přechodu v k.ú. Žernovka
451 Přelozka a zabezpečení sdělovacího vedení Telefonica
- 700 Objekty pozemních staveb
701 Přelozka oplocení
- 800 Objekty úpravy území
801 Náhradní výsadba

Legenda:

- VOZOVKA ASFALT
VÝMĚNA PODLOŽÍ
SJEZDY / VJEZDY
CHODNÍK
- NÁSYP
VÝKOP
ÚPRAVA TERÉNU
ZPEVNĚNÍ SVAHU
- ŽLABOVKA
SVODIDLO
- VYKÁCENÉ STROMY
NOVÁ VÝSADBA
- NOVÁ A PŘELOŽENÁ VEDENÍ INŽENÝRSKÝCH SÍTÍ
- EL. VEDENÍ NN NADZEMNÍ
EL. VEDENÍ VO
SDĚLOVACÍ KABELY
DEŠŤOVÁ KANALIZACE
- STÁVAJÍCÍ VEDENÍ INŽENÝRSKÝCH SÍTÍ
- EL. VEDENÍ VN NADZEMNÍ
EL. VEDENÍ NN NADZEMNÍ
EL. KABELY NN PODZEMNÍ
EL. VEDENÍ VO
SDĚLOVACÍ KABELY
PLYN NTL
KANALIZACE
VODOVOD

OBJEDNATEL:



Správa a údržba silnic Jihomoravského kraje,
příspěvková organizace kraje, Žerotínovo nám.3/5, 60182 Brno

Linio Plan, s.r.o. Sochorova 23, 616 00 Brno Telefon: +420 541 420 994 - 996 Fax: +420 541 420 913		Autorizační razítko	
HIP	Ing. Tomáš Jakl		
Zodp. projektant	Ing. Tomáš Jakl		
Vypracoval	Petr Popelka		
Kontroloval	Ing. František Kokorský		
Název stavby: II/379 DEBLÍN - TIŠNOV KM 12,850 - 17,450 VČ. MOSTU 379-003			
Stavební objekt		Kraj:	JIHOMORAVSKÝ
Název dokumentu: Situace stavby koordinací část 1 - Deblín - Čížky (km 0,000 - 0,690)		Formát	6 A4
		Datum	03/2013
		Číslo střediska	AT. S2
Č. zakázky:	Č. objektu:	Stupeň:	Členění:
L-12-024-000		DSP	B
		Č. výkresu:	Č. paré:
		2.1	